

Superior Performance
Unbeatable Pricing
Pride in Workmanship
Energy Efficient
Rugged Construction



塑寶®

SP/SPT/TD/STD
SV/SVT/SWP

可空轉立式耐酸鹼泵浦操作說明書



使用本機前請熟讀此說明書

目 錄

一、立式泵規格明細.....	2
二、操作說明.....	10
三、保養與維修.....	10
四、安裝.....	11
五、爆炸圖及尺寸圖.....	14
六、使用注意事項.....	25
七、故障排除.....	26
八、附錄.....	27
詢問卡.....	27
產品保證書.....	28

SP - 40 SK - 1 6 V F - I S
(1) (2) (3) (4) (5) (6) (7) (8) (9)

- | | | |
|--|--|---|
| (1) SP- 機型編號 | (4) 馬力 1/8 - 1/8 HP | (7) 泵體材質 |
| (2) 出口口徑 20 - 3/4"
25 - 1"
40 - 1-1/2" | 1/6 - 1/6 HP, 1/2 - 1/2 HP,
1/4 - 1/4 HP, 1-1 HP,
1/3 - 1/3 HP, 2-2 HP | F - FRPP
K - PVDF
C - CPVC
P - CFRPP |
| (3) 比重 SK - 1.1
SP - 1.4
SL - 低轉速4P | (5) 頻率 5 : 50Hz
6 : 60Hz | (8) I - 槽內安裝
O - 槽外安裝 |
| | (6) O環 V - VITON
E - EPDM
N - NBR | (9) S - 特殊規格
N - 標準機型 |

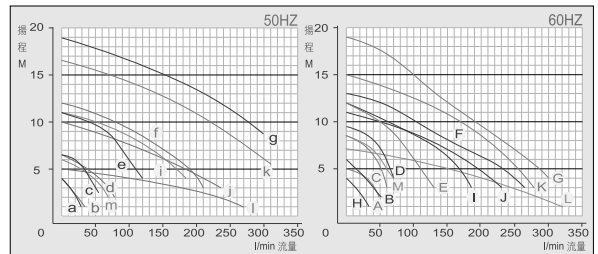
SP Type



說明

- 採用FRPP,CPVC,CFRPP,PVDF 各種塑鋼材料射出成型可抵抗大部份的化學性，耐酸、耐鹼。
- 適合各種酸鹼液循環，冷卻，噴洗設備，廢氣塔使用。
- 可空運轉使用，絕不因空運轉而損壞。
- 配合本公司獨特設計之由任接頭，可方便長久維修保養
- 主體部份採用C型扣環密封，入口主體體積較小適合槽內式使用。
- SP 型1/2~2HP機種有乾式軸封設計，可防止酸氣進入馬達軸承。
※ 台專新型第117063號專利

性能曲線圖



規格表

※ 重量/性能以實物為準

(測試流體：水 比重1.0)

規格	比重	進出口徑 (mm)	馬力			50Hz			60Hz			重量 kg (參考值)
			相數	HP	極數	曲線	全揚程 M	全流量 L/min	曲線	全揚程 M	全流量 L/min	
20SK-1/8	1.0	25X20	1ø	1/8	2	a	4	28	A	5	48	6
20SK-1/6	1.0	25X20	1ø	1/6	2	b	4	32	B	6	53	6
20SK-1/4	1.0	25X20	1ø/3ø	1/4	2	c	6	70	C	8.5	60	14
25SK-1/3	1.0	25X25	1ø/3ø	1/3	2	d	6.5	80	D	9.5	70	15
25SK-1/2	1.0	40X25	1ø/3ø	1/2	2	e	11	120	E	12	130	19
40SK-1	1.0	50X40	3ø	1	2	f	12	210	F	13	265	20
40SK-2	1.0	50X40	3ø	2	2	g	19	340	G	19	300	24
20SP-1/6	1.3	25X20	1ø	1/6	2	a	4	28	H	4	32	6
25SP-1/3	1.3	25X25	1ø/3ø	1/3	2	c	6	70	C	8	85	15
25SP-1	1.3	40X25	3ø	1	2	i	11	200	I	12	185	20
40SP-1	1.3	50X40	3ø	1	2	j	10	230	J	11	230	20
40SP-2	1.3	50X40	3ø	2	2	k	16.5	320	K	15	280	24
40SL-1/2	1.4	50X40	3ø	1/2	4	l	5	270	L	7	320	19

SPT - 40 SK - 2 6 V F - I N H F O
(1) (2) (3) (4) (5) (6) (7) (8) (9) (10) (11) (12)

- (1) SPT- 一般槽內式 (6) O環 (8) I-槽內安裝 O-槽外安裝
- SPS- 特製Teflon軸封 V - VITON (9) S-特殊規格 N-標準機型
- (2) 口徑 40-1-1/2" 50-2" E - EPDM
- 65-2-1/2" 80-3" N - NBR
- (3) 比重 SK-1.1, SP-1.4 (7) 泵體材質
- SL-低轉速4P F - FRPP
- (4) 馬力 2-2HP, 3-3HP K - PVDF
- 5-5HP, 7-7.5HP, 10-10HP C - CPVC
- (5) 頻率5-50Hz, 6-60Hz P - CFRPP

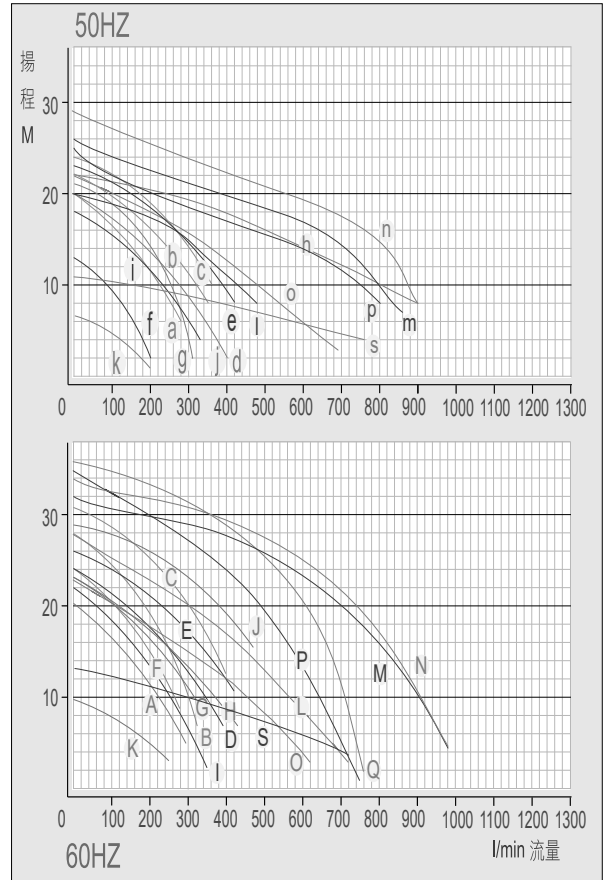
SPT Type



說明

- 採用FRPP,CPVC,CFRPP,PVDF 各種塑鋼材料射出成型可抵抗大部份的化學性，耐酸、耐鹼。
 - 適合各種酸鹼液循環，冷卻，噴洗設備，廢氣塔使用。
 - 可空運轉使用，絕不因空轉而損壞。
 - 有乾式軸封設計，可防止酸氣進入馬達軸承。
 - 配合本公司獨特設計之由任接頭，可方便長久維修保養。
 - 主體部份採用C型扣環密封，入口主體體積較小，適合槽內式設計使用。
- (請參閱操作說明書之安裝規定)
- 槽內安裝在泵體會多四個溢流孔，增加溢流量。
- ※電機前托有方形及圓形兩種。
 ※台專新型第134634號專利

性能曲線圖



規格表

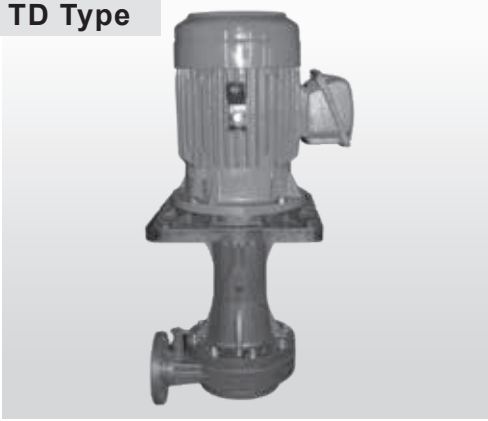
※ 重量/性能以實物為準

(測試流體：水 比重1.0)

規格	比重	進出口徑 (mm)	馬力			50Hz		60Hz		重量 kg (參考值)		
			相數	HP	極數	曲線	全揚程 M	全流量 L/min	曲線		全揚程 M	全流量 L/min
40SK-2	1.1	50X40	3ø	2	2	a	20	270	A	24	280	40
40SK-3	1.1	50X40	3ø	3	2	b	22	350	B	28	325	43
40SK-5	1.1	50X40	3ø	5	2	c	24	360	C	31	400	60
50SK-3	1.1	50X50	3ø	3	2	d	20	400	D	24	390	44
50SK-5	1.1	50X50	3ø	5	2	e	22	420	E	26	420	61
65SK-5	1.1	80x65	3ø	5	2	l	20	480	L	28	720	61
65SK-7.5	1.1	80x65	3ø	7.5	2	m	26	850	M	32	980	95
65SK-10	1.1	80x65	3ø	10	2	n	29	900	N	34	980	105
40SP-2	1.4	50X40	3ø	2	2	f	13	200	F	20	290	40
40SP-3	1.4	50X40	3ø	3	2	g	21	310	G	23	320	43
40SP-5	1.4	50X40	3ø	5	2	h	23	370	H	23	430	60
50SP-3	1.4	50X50	3ø	3	2	i	18	330	I	22	350	44
50SP-5	1.4	50X50	3ø	5	2	j	20	400	J	29	480	61
65SP-5	1.4	80x65	3ø	5	2	o	22	690	O	23	620	61
65SP-7.5	1.4	80x65	3ø	7.5	2	p	25	800	P	35	750	95
65SP-10	1.4	80x65	3ø	10	2	m	26	850	Q	36	760	105
50SL-1	1.4	50X50	3ø	1	4	k	6.5	200	K	9	250	32
65SL-2	1.4	80x65	3ø	2	4	r			R			42
65SL-3	1.4	80x65	3ø	3	4	s	11	760	S	12	720	45

- | | | | | | | | | | | | | | |
|------------|----------|------------|------------|------------|------------|------------|------------|------------|------------|-------------|----------|-------------|----------|
| TD | - | 50 | SK | 3 | 6 | - | V | F | O | N | - | H | O |
| (1) | | (2) | (3) | (4) | (5) | (6) | (7) | (8) | (9) | (10) | | (11) | |
- (1) 機型編號
 TD-單葉輪單軸封
 TDS-單葉輪特製 Teflon軸封
 STD-單葉輪雙軸封
 TDD-雙葉輪單軸封
 STDD-雙葉輪雙軸封
- (2) 口徑40:1-1/2" 50: 2"
 65:2-1/2" 80:3"
 100:4" 125:5"
 150:6"
- (3) 比重SK-1.1 SA-大流量
 SH-高壓低流量
- (4) 馬力 1-1HP 2-2HP 3-3HP
 5-5HP 7.5-7.5HP 10-10HP
 15-15HP 20-20HP
- (5) 頻率 5-50Hz 6-60Hz
- (6) O環 V-VITON N-NBR
 E-EPDM
- (7) 泵體材質 F-FRPP K-PVDF
 C-CPVC P-CFRPP
- (8) I-槽內安裝 O-槽外安裝
 (9) S-特殊規格 N-標準機型
 P-特殊外加板
- (10)H-加裝溢流排氣軟管
 C-加溢流逆止視流器
 P-加溢流逆止甩圈
 O-堵住螺絲
- (11)O-電機圓托 M-電機方托
 Y-永磁電機

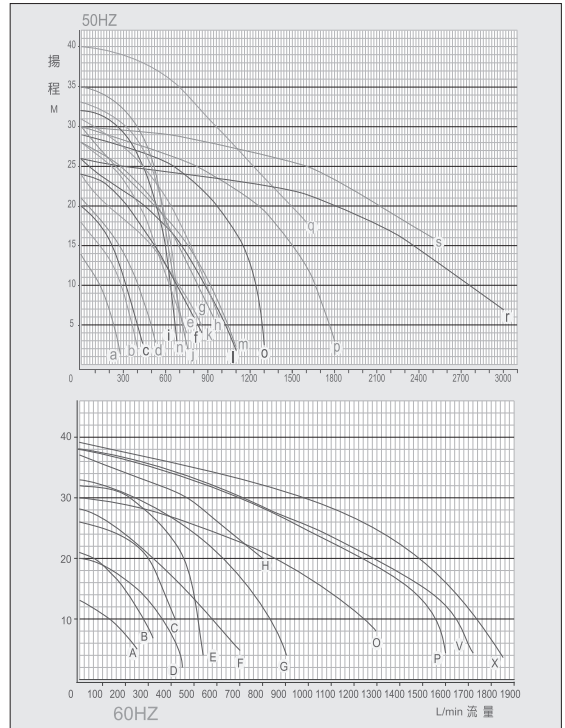
TD Type



說明

- 採用FRPP,CPVC,CFRPP,PVDF 各種塑膠材料射出成型可抵抗大部份的化學性·耐酸·耐鹼。
 - 適合各種酸鹼液循環·冷卻·噴洗設備·廢氣塔·蝕刻機·廢水處理使用。
 - 可空運轉使用·絕不因空運轉而損壞。
 - 有乾式軸封設計·可保護馬達防止酸氣進入損壞培林。
 - 適合無電解鍍化學銅及各種特殊電鍍液之循環輸送。
 - 可配合過濾器連接使用。(請參閱操作說明書之安裝規定)
- ※ 電機前托有方形及圓形兩種。(依電機庫存狀況供應)
 ※ 台專新型第134634號專利

性能曲線圖



規格表 (測試流體：水 比重1.0)

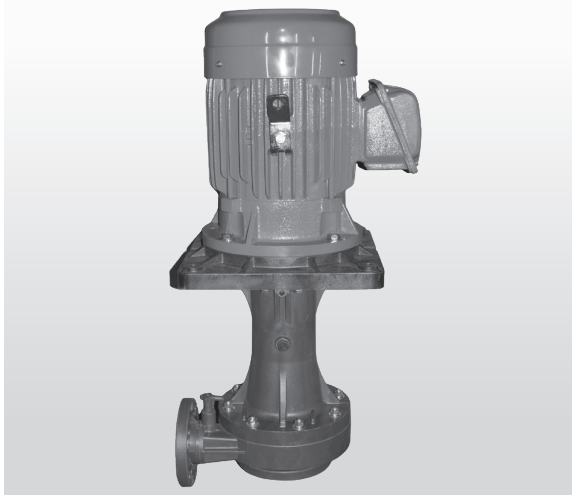
規格	比重	進出口mm	馬力		50Hz			60Hz			重量kg (參考值)	
			相數	HP	極數	曲線	全揚程M	全流量L/min	曲線	全揚程M		全揚程M
40SK-1	1.1	50X40	3ø	1	2	a	14	280	A	13	250	29
40SK-2	1.1	50X40	3ø	2	2	b	18	400	B	21	320	38
40SK-3	1.1	50X40	3ø	3	2	c	20	420	C	26	390	41
50SK-3	1.1	65X50	3ø	3	2	d	21	530	D	20	450	41
50SK-5	1.1	65X50	3ø	5	2	e	28	750	E	32	540	55
65SK-5	1.1	80X65	3ø	5	2	f	24	860	F	28	700	55
65SK-7.5	1.1	80X65	3ø	7.5	2	g	28	940	G	33	900	95
65SK-10	1.1	80X65	3ø	10	2	h	31	980	H	37	800	106
65SH-7.5	1.1	80X65	3ø	7.5	2	i	32	680				95
65SH-10	1.1	80X65	3ø	10	2	j	35	760				106
80SA-5	1.1	80X80	3ø	5	2	k	24	860				60
80SA-7.5	1.1	80X80	3ø	7.5	2	l	26	1100				96
80SA-10	1.1	80X80	3ø	10	2	m	30	1100				106
80SH-10	1.1	80X80	3ø	10	2	n	33	710				106
100SA-10	1.1	100x100	3ø	10	2	o	29	1300	O	30	1300	102
100SA-15	1.1	100x100	3ø	15	2	p	30	1800	P	38	1600	114
100SH-15	1.1	100x100	3ø	15	2	q	40	1600				114
125SA-15	1.1	125X125	3ø	15	2	r	26	3000	V	38	1720	115
125SA-20	1.1	125X125	3ø	20	2	s	30	2500	X	39	1850	125

(現場使用比重及壓損的變化應以實際需求點設計為準) ※ 重量/性能以實物為準

TD - 50 SP 3 6 - V F O N - H O
(1) (2) (3) (4) (5) (6) (7) (8) (9) (10) (11)

- (1) 機型編號
 TD-單葉輪單軸封
 TDS-單葉輪特製 Teflon軸封
 STD-單葉輪雙軸封
 TDD-雙葉輪單軸封
 STDD-雙葉輪雙軸封
- (2) 口徑40:1-1/2" 50: 2"
 65:2-1/2" 80: 3"
 100:4" 125: 5"
- (3) 比重SP-1.4
 SL-低轉速4P
- (4) 馬力1-1HP 2-2HP
 3-3HP 5-5HP
 7.5-7.5HP 10-10HP
 15-15HP
- (5) 頻率5-50Hz 6-60Hz
- (6) O環V-VITON N-NBR
 E-EPDM
- (7) 泵體材質F-FRPP K-PVDF
 C-CPVC P-CFRPP
- (8) I-槽內安裝 O-槽外安裝
- (9) S-特殊規格 N-標準機型
 P-特殊外加板
- (10) H-加裝溢流排氣軟管
 C-加溢流逆止視流器
 P-加溢流逆止甩圈
 O-堵住螺絲
- (11) O-電機圓托 M-電機方托
 Y-永磁電機

TD Type



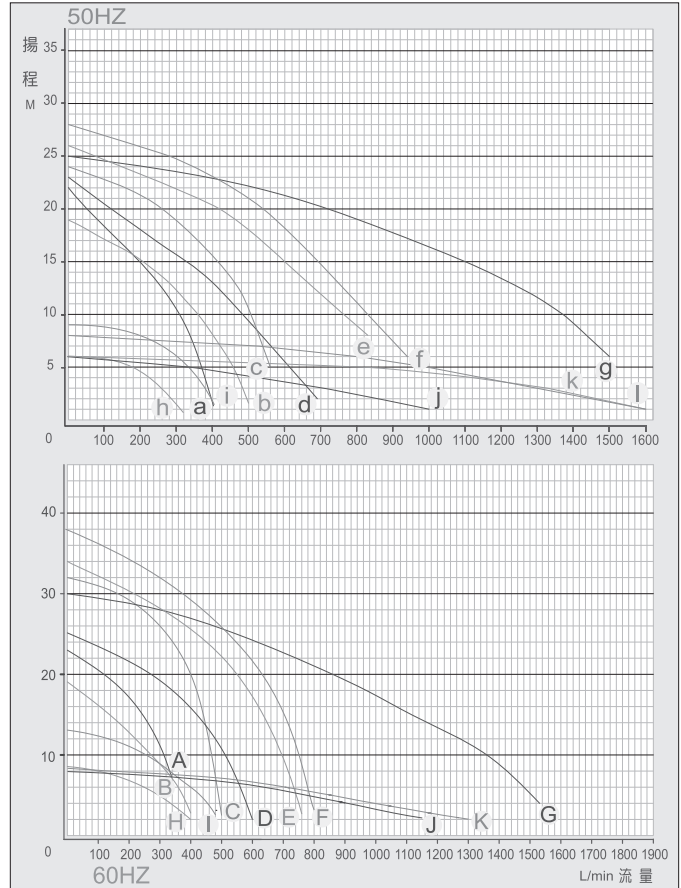
說明

- 採用FRPP,CPVC,CFRPP,PVDF 各種塑鋼材料射出成型可抵抗大部份的化學性，耐酸、耐鹼。
 - 適合各種酸鹼液循環，冷卻，噴洗設備，廢氣塔、蝕刻機、廢水處理使用。
 - 可空運轉使用，絕不因空運轉而損壞。
 - 有乾式軸封設計，可保護馬達防止酸氣進入損壞培林。
 - 適合無電解鍍化學銅及各種特殊電鍍液之循環輸送。
 - 可配合過濾器連接使用。(請參閱操作說明書之安裝規定)
- ※電機前托有方形及圓形兩種。(依電機庫存狀況供應)
 ※台專新型第134634號專利

規格表 (測試流體：水 比重1.0)

規格	比重	進出口徑 mm	馬力			50Hz			60Hz			重量kg (參考值)
			相數	HP	極數	曲線	全揚程M	全流量 L/min	曲線	全揚程M	全流量 L/min	
40SP-3	1.4	50X40	3ø	3	2	a	22	400	A	23	340	41
50SP-3	1.4	65X50	3ø	3	2	b	19	500	B	19	400	41
50SP-5	1.4	65X50	3ø	5	2	c	24	560	C	32	500	55
65SP-5	1.4	80X65	3ø	5	2	d	23	690	D	25	600	55
65SP-7.5	1.4	80X65	3ø	7.5	2	e	26	830	E	34	760	95
65SP-10	1.4	80X65	3ø	10	2	f	28	940	F	38	800	106
100SP-15	1.4	100x100	3ø	15	2	g	25	1540	G	30	1530	114
50SL-1	1.4	50X50	3ø	1	4	h	6	320	H	8.5	400	30
80SL-2	1.4	80X80	3ø	2	4	i	9	400	I	13	480	40
100SP-2	1.4	100x100	3ø	2	4	j	6	1000	J	8	1150	45
125SP-2	1.4	125X125	3ø	3	4	k	6	1600	K	9	1300	46
125SP-3	1.4	125X125	3ø	3	4	l	8	1600	L			

性能曲線圖



(現場使用比重及壓損的變化應以實際需求點設計為準)

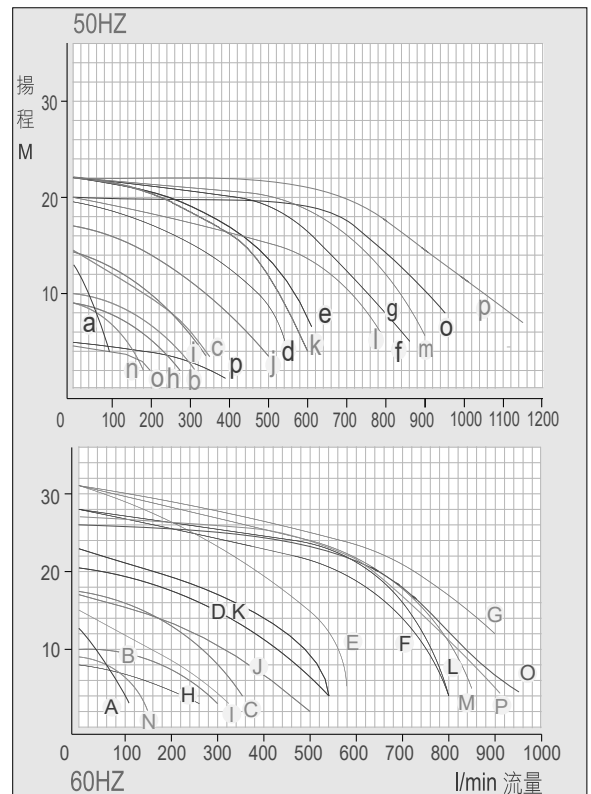
※ 重量/性能以實物為準

SV - 40 SK 1 6 - N S - O N - H M 1
(1) (2) (3) (4) (5) (6) (7) (8) (9) (10) (11) (12)

- (1) SV - 不鏽鋼316# (4) 馬力 1/2-1/2HP, 1-1HP (9) S-特殊規格 A-特制軸封
 SVT-鈦金屬 2-2HP, 3-3HP, 5-5HP N-標準機型 L-無氣泡葉輪
 (2) 口徑 25 - 1"內牙式 (5) 頻率 5-50Hz 6-60Hz (10) H-加裝溢流排氣接頭及軟管
 40 - 1-1/2"內牙式 (6) O環: N-NBR E-EPDM O-堵住螺絲
 50 - 2"內牙式 (11) M-TD型方托電機
 65 - 2-1/2"內牙式 V-VITON T-TEFLON O-TD型圓托電機
 80 - 3"內牙式 (7) 泵體材質: S-SUS316 T-鈦 P-SP型泵電機
 (3) 比重 SK-1.1 SP-1.4 (8) I-槽內安裝 O-槽外安裝 Y-永磁電機
 (12) 出入口規格:
 1-法蘭10K 5-法蘭5K

SV Type

性能曲線圖



說明

- 適用溫度：SUS-95°C以下，採用不鏽鋼316或鈦金屬精密鑄造成型，無砂孔問題，葉輪效率高。
- 雙葉輪設計，可防止氣泡發生。
- 適合各種酸鹼液、微酸液，循環使用，耐高溫。
- 無軸封設計，絕不因空轉而損壞，設計有防止酸氣進入軸承之密封圈，及溢流導溝。
- 葉輪經動力平衡校正，低噪音，振動率低。
- 泵浦體積小，適合槽內槽外設計使用。

規格表

※規格表1/2HP, 1HP, 2HP, 3HP有鈦金屬材質。(法蘭JIS 5K) (測試流體：水 比重1.0)

Model 規格	S.G. 比重	In/Outlet 進出口徑 mm	Power 馬力			50Hz			60Hz			重量 kg (參考值)
			Phase 相數	HP	Pole 極數	Curve 曲線	Max.Head 全揚程M	Max.Flow 全流量 L/min	Curve 曲線	Max.Head 全揚程M	Max.Flow 全流量 L/min	
25SK-1/2	1.1	25X25	1ø/3ø	1/2	2	a	13	95	A	12.5	105	26
40SK-1	1.1	40X40	3ø	1	2	b	10	310	B	10	300	29
40SK-2	1.1	40X40	3ø	2	2	c	14.5	350	C	17.5	350	32
50SK-3	1.1	50X50	3ø	3	2	d	19.5	540	D	20.5	540	56
50SK-5	1.1	50X50	3ø	5	2	e	22	600	E	31	580	72
65SK-7.5	1.1	80X65	3ø	7.5	2	f	22	860	F	28	800	116
65SK-10	1.1	80X65	3ø	10	2	g	22	860	G	31	1050	122
40SP-1	1.4	40X40	3ø	1	2	h	9	280	H	8	260	29
40SP-2	1.4	40X40	3ø	2	2	i	14.5	340	I	15	325	32
50SP-3	1.4	50X50	3ø	3	2	j	17	500	J	17	500	54
50SP-5	1.4	50X50	3ø	5	2	k	22	600	K	23	540	72
65SP-7.5	1.4	80X65	3ø	7.5	2	l	20	760	L	28	800	116
65SP-10	1.4	80X65	3ø	10	2	m	22	920	M	31	850	122
80SP-7.5	1.4	80X80	3ø	7.5	2	o	20	950	O	26	750	116
80SP-10	1.4	80X80	3ø	10	2	p	22	1150	P	27	910	122
SVT40SK-1/2	1.1	40X40	1ø/3ø	1/2	2	n	9	180	N	9	150	24
SVT40SK-1	1.1	40X40	3ø	1	2	b	10	310	B	10	300	27
SVT40SK-2	1.1	40X40	3ø	2	2	c	14.5	350	C	17.5	350	30
SVT50SK-3	1.1	50X50	3ø	3	2	d	19.5	540	D	20.5	540	50

※ 重量/性能以實物為準

SV - 40 SL 1 6 - N S O N - H M 1
(1) (2) (3) (4) (5) (6) (7) (8) (9) (10) (11) (12)

- (1) SV-不鏽鋼316# SVT-鈦金屬
 (2) 口徑 25-1"內牙式 40-1-1/2"內牙式 50-2"內牙式 65-2-1/2"內牙式 80-3"內牙式
 (3) 比重 SL-低轉速4P SA-特製葉輪
 (4) 馬力 1/2 -1/2HP,1-1HP 2-2HP,3-3HP,5-5HP 7.5-7.5HP,10-10HP
 (5) 頻率 5-50Hz 6-60Hz
 (6) O環：N-NBR E-EPDM V-VITON T-TEFLON
 (7) 泵體材質：S-SUS316 T-鈦
 (8) I-槽內安裝 O-槽外安裝
 (9) S-特殊規格 A-特制軸封 N-標準機型
 (10) H-加裝溢流排氣接頭及軟管 O-堵住螺絲
 (11) M-TD型方托電機 O-TD型圓托電機 P-SP型泵電機
 (12) 出入口規格： 1-法蘭10K 5-法蘭5K

SV Type



說明

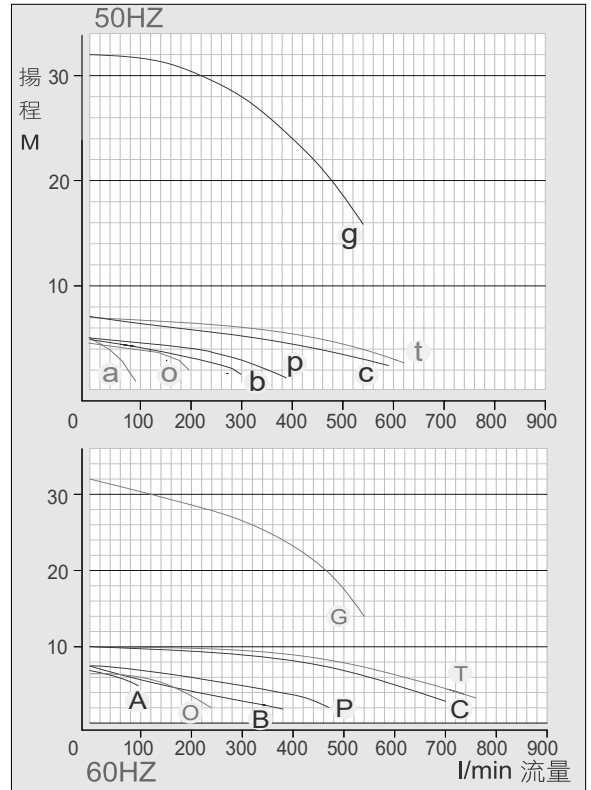
- 適用溫度：SUS-95°C以下，採用不鏽鋼316或鈦金屬精密鑄造成型，無砂孔問題，葉輪效率高。
- 雙葉輪設計，可防止氣泡發生。
- 適合各種酸鹼液、微酸液，循環使用，耐高溫。
- 無軸封設計，絕不因空轉而損壞，設計有防止酸氣進入軸承之密封圈，及溢流導溝。
- 葉輪經動力平衡校正，低噪音，振動率低。
- 泵浦體積小，適合槽內槽外設計使用。

規格表

※規格表1/2HP, 1HP有鈦金屬材質。(法蘭JIS 5K)

(測試流體：水 比重1.0)

性能曲線圖



Model 規格	S.G. 比重	In/Outlet 進出口徑 mm	Power 馬力			50Hz			60Hz			重量 kg (參考值)
			Phase 相數	HP	Pole 極數	Curve 曲線	Max.Head 全揚程M	Max.Flow 全流量 L/min	Curve 曲線	Max.Head 全揚程M	Max.Flow 全流量 L/min	
25SL-1/2	1.1	25X25	1ø/3ø	1/2	4	a	5	90	A	7	105	26
40SL-1/2	1.4	40X40	3ø	1/2	4	o	4.5	195	O	6.5	240	29
40SL-1	1.4	40X40	3ø	1	4	b	5	300	B	7.5	380	31
50SL-1	1.4	50X50	3ø	1	4	p	5	390	P	7.5	470	38
50SA-5	1.4	50X50	3ø	5	2	g	32	540	G	32	540	80
65SL-2	1.4	80X65	3ø	2	4	c	7	590	C	10	720	47
80SL-2	1.4	80X80	3ø	2	4	t	7	620	T	10	760	50

※ 重量/性能以實物為準

SWP - 32 SK - 1 5 V F - F T A N
(1) (2) (3) (4) (5) (6) (7) (8) (9) (10) (11)

- (1) SWP - 單葉輪雙軸封
 SWD - 雙葉輪雙軸封
 SWT - 單葉輪雙軸封鈦軸心
 (2) 出口代號
 32 - 代表出口1"管
 40 - 代表出口1-1/4"管
 50 - 代表出口1-1/2"管
 63 - 代表出口2"管
 75 - 代表出口2-1/2"管
 (3) 比重 SK - 1.0
 (4) 馬力 1/2-1/2HP
 1 - 1HP 2 - 2HP
 3 - 3HP 5 - 5HP
 7.5-7.5HP 10-10HP
 (5) 頻率5-50Hz 6- 60Hz
 (6) O環：V - VITON
 E - EPDM N - NBR
 (7) 泵體材質 F-純PP材質
 (8) F-法蘭式
 U-由任式
 (9) T - 特製鈦軸心
 N - 一般軸心
 (10)A - 圓形入口濾網
 B - 標準入口牙接頭
 (11)S - 特制接合座
 N - 標準接合座

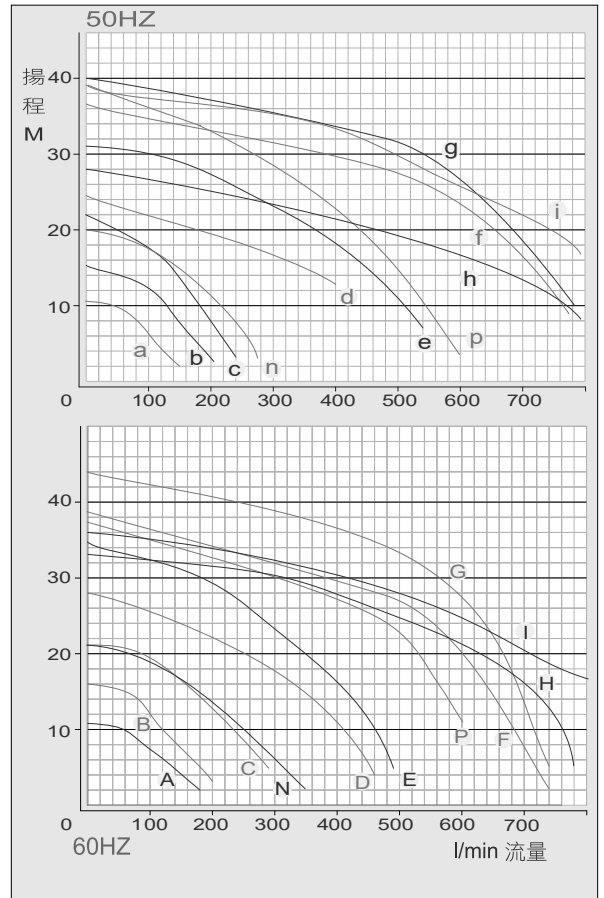
SWP Type



說明

- 採用純PP塑料射出成型，不加纖維可耐大部分的酸鹼。
- 輕巧的外型及安裝板的設計最適合於槽內使用且配管及保養均很方便。
- 雙葉輪設計，可防止氣泡發生。
- 雙乾式軸封設計，有效阻隔酸氣進入馬達損壞軸承。
- 安裝板下的O環可防止槽內蒸氣逸散污染環境。
- 採用各種鋼材料射出成型可抵抗大部份的化學性，耐酸，耐鹼。
- 適合各種酸鹼液循環，冷卻，噴洗設備，廢氣塔使用。
 ※台灣專新式樣第D 102019號專利。
 ※大陸專新式樣第ZL 02 2 35916.8號專利。

性能曲線圖



規格表

※ 重量/性能以實物為準

(測試流體：水 比重1.0)

規格	比重	進出口徑 (吋)	馬力			50Hz			60Hz			重量 kg (參考值)
			相數	HP	極數	曲線	全揚程 M	全流量 L/min	曲線	全揚程 M	全流量 L/min	
32SK-1/2	1.0	2"X1"	3ø	1/2	2	a	10.5	150	A	10.5	180	18
32SK-1	1.0	2"X1"	3ø	1	2	b	15.5	200	B	16	200	20
32SK-2	1.0	2"X1"	3ø	2	2	c	22	240	C	21	270	25
40SK-2	1.0	2"X1-1/4"	3ø	2	2	n	20	275	N	21	350	25
50SK-3	1.0	2"X1-1/2"	3ø	3	2	d	24.5	400	D	28	460	29
50SK-5	1.0	2-1/2"X1-1/2"	3ø	5	2	e	31	540	E	34.5	490	46
50SK-7.5	1.0	2-1/2"X1-1/2"	3ø	7.5	2	p	39	600	P	37.5	600	73
63SK-7.5	1.0	2-1/2"X2"	3ø	7.5	2	f	36.5	760	F	38.5	740	73
63SK-10	1.0	2-1/2"X2"	3ø	10	2	g	40	790	G	44	740	76
75SK-7.5	1.0	3"X2-1/2"	3ø	7.5	2	h	28	800	H	33	780	73
75SK-10	1.0	3"X2-1/2"	3ø	10	2	i	39	800	I	36	800	76

SWP - 32 SP - 1 5 V F - F T A N
(1) (2) (3) (4) (5) (6) (7) (8) (9) (10) (11)

- (1) SWP - 單葉輪雙軸封
 SWD - 雙葉輪雙軸封
 SWT - 單葉輪雙軸封鈦軸心
 (2) 出口代號
 50 - 代表出口1-1/2"管
 63 - 代表出口2"管
 (3) 比重 SP - 1.3
 SL - 低轉速4P
 (4) 馬力
 1 - 1HP 2 - 2HP
 3 - 3HP 5 - 5HP
 7.5-7.5HP 10-10HP
 (5) 頻率 5 - 50Hz
 6 - 60Hz
 (6) O環 : V - VITON
 E - EPDM
 N - NBR
 (7) 泵體材質 F - 純PP材質
 (8) F-法蘭式 U-由任式
 (9) T - 特製鈦軸心
 N - 一般軸心
 (10) A - 圓形入口濾網
 B - 標準入口牙接頭
 (11) S - 特制接合座
 N - 標準接合座

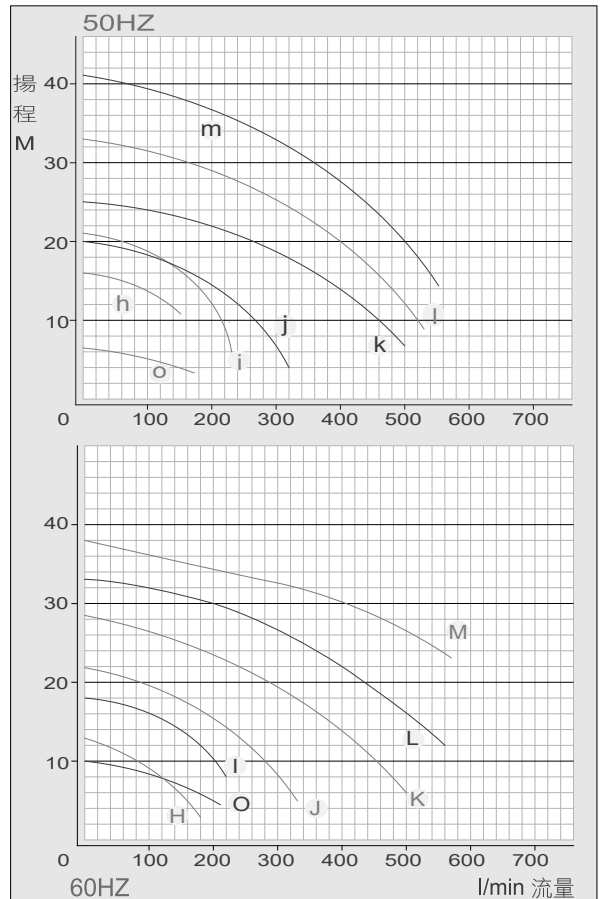
SWP Type



說明

- 採用純PP塑料射出成型，不加纖維可耐大部分的酸鹼。
- 輕巧的外型及安裝板的設計最適合於槽內使用且配管及保養均很方便。
- 雙葉輪設計，可防止氣泡發生。
- 雙乾式軸封設計，有效阻隔酸氣進入馬達損壞軸承。
- 安裝板下的O環可防止槽內蒸氣逸散污染環境。
- 採用各種塑鋼材料射出成型可抵抗大部份的化學性，耐酸，耐鹼。
- 適合各種酸鹼液循環，冷卻，噴洗設備，廢氣塔使用。
 ※台灣專新式樣第D 102019號專利。
 ※大陸專新型號第ZL 02 2 35916.8號專利。

性能曲線圖



規格表

※ 重量/性能以實物為準

(測試流體：水 比重1.0)

規格	比重	進出口徑 (吋)	馬力			50Hz		60Hz		重量 kg (參考值)		
			相數	HP	極數	曲線	全揚程 M	全流量 L/min	曲線		全揚程 M	全流量 L/min
50SL-1	1.1	2"X1-1/2"	3ø	1	4	o	6.5	170	O	10	210	22
63SL-2	1.4	2"X2"	3ø	2	4	SL-大流量						
50SP-1	1.3	2"X1-1/2"	3ø	1	2	h	16	150	H	13	180	22
50SP-2	1.3	2"X1-1/2"	3ø	2	2	i	21	230	I	18	220	25
63SP-3	1.3	2"X2"	3ø	3	2	j	20	320	J	22	330	29
63SP-5	1.3	2-1/2"X2"	3ø	5	2	k	25	500	K	28.5	500	46
63SP-7.5	1.3	2-1/2"X2"	3ø	7.5	2	l	33	530	L	33	560	73
63SP-10	1.3	2-1/2"X2"	3ø	10	2	m	41	550	M	38	570	76

二、操作說明

• 運轉前之準備

1. 運轉前請確認所選用之規格，是否適合欲使用的化學性。
(請注意藥液，濃度，溫度，比重，雜質，流量，揚程，電壓，頻率)。
2. 檢查馬達接線是否正確，管路凡而是否啟開並啟動電源，使其順時鐘方向旋轉，若錯誤請改變接線使其正確運轉。
3. 泵浦出入口法蘭迫緊，及配管是否正確，並給予固定牢固。
4. 馬達方向正確後看泵浦出水是否正常。
5. 以上均完成請檢查管線及泵浦是否會有洩漏現象。

• 操作應注意事項

1. 啟動電源前應先檢查進出管線是否選擇正確。例如：出入口凡而是否啟開，管路流通路線是否正確，藥液槽內的液體是否正常，管路有沒有損壞現象。
2. 操作在危險的環境或液體，是否穿著有防護衣及防護面罩，安全鞋襪。
3. 檢查各種保護開關。如：液體開關，槽內液位控制器，電源保護開關是否均在正常的操作位置。
4. 啟動電源後應檢查出口流量是否正常，發現流量太小應速停止電源，再檢查出入管線排除障礙。
5. 泵浦運轉時，輸送液體的液位高度須超過泵浦葉輪的位置，泵浦才能輸送液體，否則是空運轉。

三、保養與維修

• 保養與維修前注意事項

1. 所接之電源應確定關閉。
2. 將殘留於泵體內之液體排放乾淨，並將出入口凡而關閉。
3. 維修人員應穿著防護衣及防護面罩，安全鞋襪。

• 保養與維修

1. 定期檢查出入口，防止異物阻塞而造成馬達空轉。
2. 檢查運轉時馬達軸承是否有異常聲音。
3. 馬達電源是否有欠相之情形。
4. 逆止閥是否運作正常。

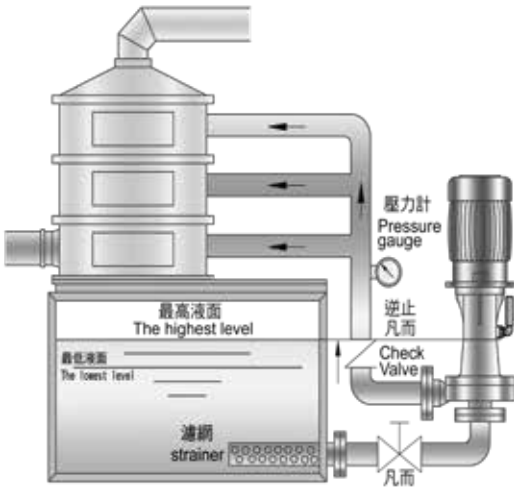
四、安裝

• 安裝注意事項

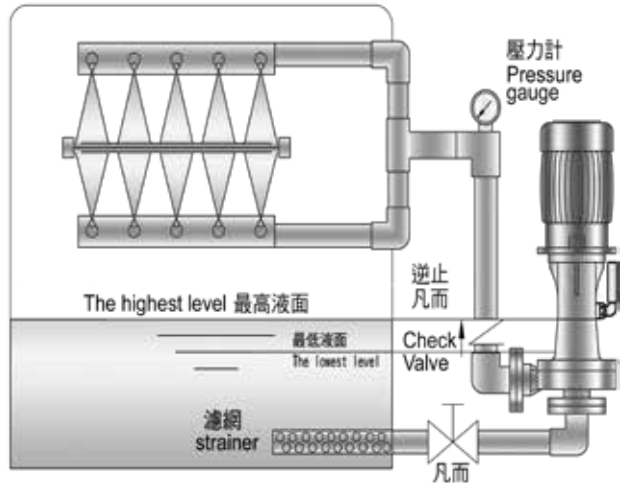
1. 安裝泵浦時應選擇堅固之水平地面，保持機身垂直並加以固定。
 2. 儘量避免將機器裝設於戶外。若必需安裝於戶外時，應覆蓋保護蓋，若泵浦配備有電子控制器時，則需加以保護。
 3. 配管前應先考慮使用之化學性，溫度條件及輸送揚程，選擇不同之管件材料，符合實際之要求。例如：溫度60°C以上，應選擇PP管件安裝。
 4. 進行配管時應注意管內不可殘留任何雜質或碎屑，必要時應以清水加以清洗管路。
 5. 法蘭接合處應襯以墊片，並確實鎖緊以防止空氣吸入泵浦內。
 6. 配管時應注意管線不可用力扭曲，安裝完後再檢查泵體是否有因安裝時用力過猛或不正確安裝動作而扭曲變形。
 7. 泵浦安裝完後應再確認管路是否牢固，避免震動造成管路破損。
 8. 接上電源線之前應確認所使用之電源是否與馬達電壓相符合，並接上過電流保護開關。
 9. 出口配管高度如有高過馬達以上或有逆壓之情形時，請在泵浦出口處加裝逆止閥，裝置位置請勿超過最高液面線太多。
 10. 為安全起見，最好裝置入口過濾網以免吸入雜物而損壞泵浦。
 11. 入口連接法蘭須和入口法蘭口徑相同，出口連接法蘭須和出口法蘭口徑相同。
- 警告：**太緊或太鬆會影響流量性能甚至於安全性。請確定所有螺帽已鎖緊，未鎖緊會造成液體外洩；鎖太緊則易脫落損壞。請由熟悉此機器設備安裝方式人員進行安裝。
12. 泵浦馬達使用電壓可參考馬達銘牌規範，在馬達連結盒上可找到電路連接圖式。
 13. 保護泵浦壽命，防止因逆壓及蒸氣壓力造成泵浦損壞，請將軟管端插入泵浦排放接頭，軟管另一端引至備用槽內。

安裝範例

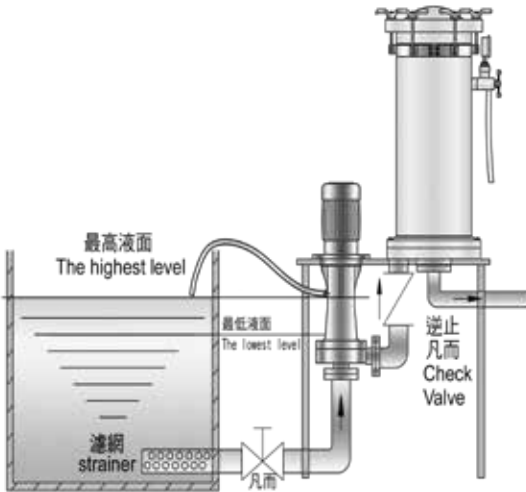
A 廢氣塔



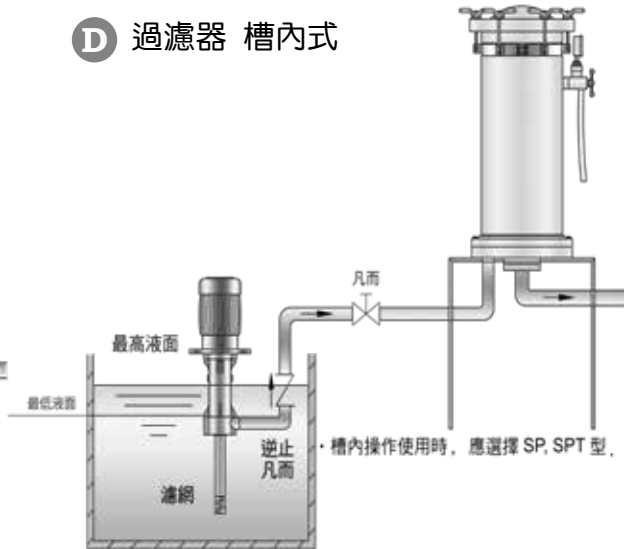
B PCB 蝕刻



C 過濾器 槽外式

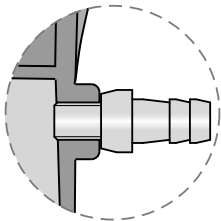
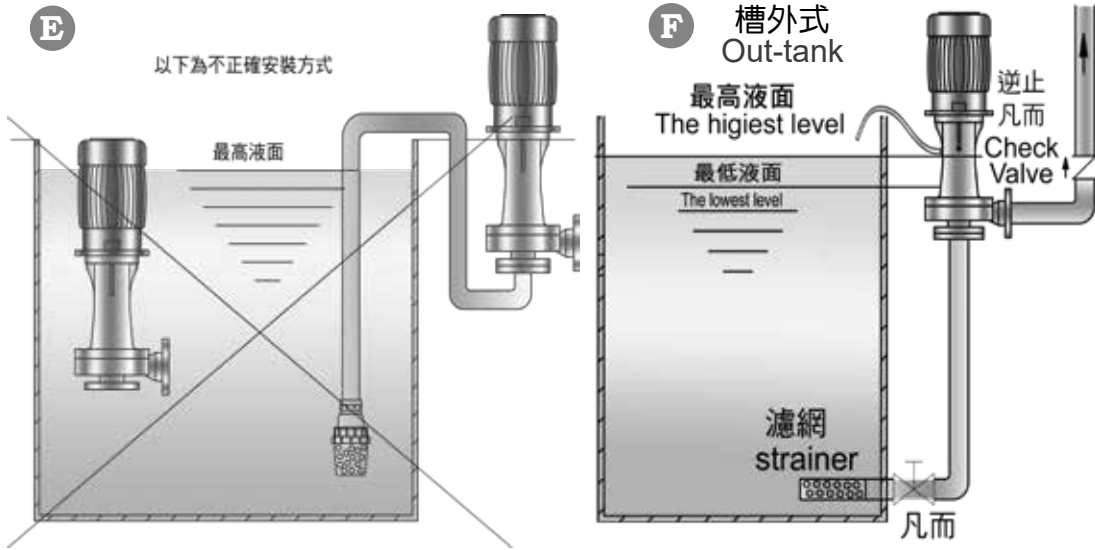


D 過濾器 槽內式

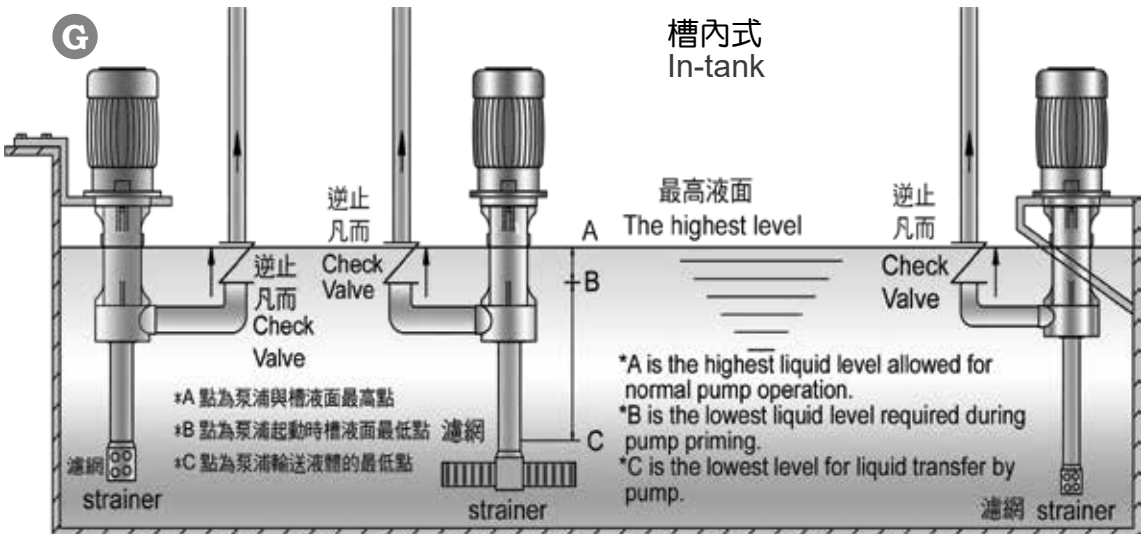


注意事項:

1. 出口配管高度，如有高過馬達以上或有逆壓之情形時，請在泵浦出口處裝置逆止閥，裝置位置請勿超過最高液面線太高。
2. 入口處為安全起見，最好裝置過濾網以免吸入雜物損壞泵浦。(濾網孔面積約直徑5倍以上)
3. 在特殊環境下使用時，如需安裝防爆或耐壓防爆之馬達時，請與本公司技術人員商談。
4. 在含有化學氣體之環境下使用時，必需選擇特殊處理有防蝕漆之馬達。
5. 兩台立式泵浦同時運轉，不能共用一支出入口管路，會影響泵浦壽命及性能，嚴重會造成損壞。

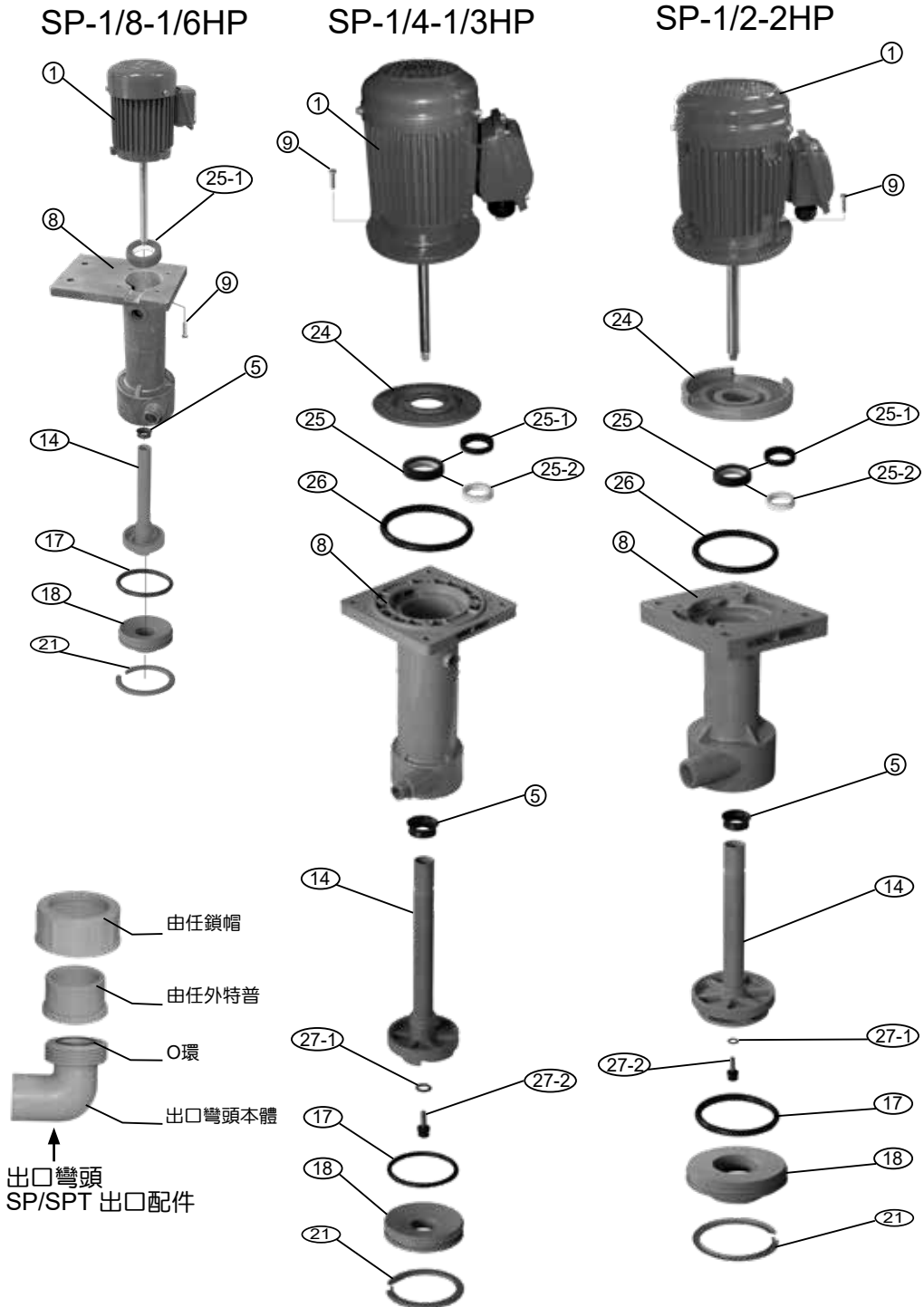


※出口阻力大時，建議改裝溢流接頭配上軟管長期排放至槽內。

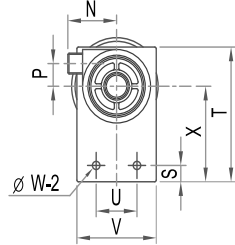
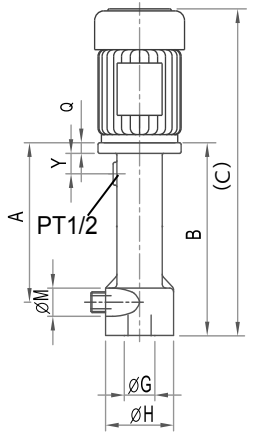


四、爆炸圖及尺寸圖

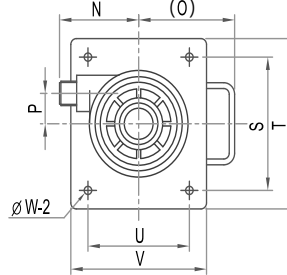
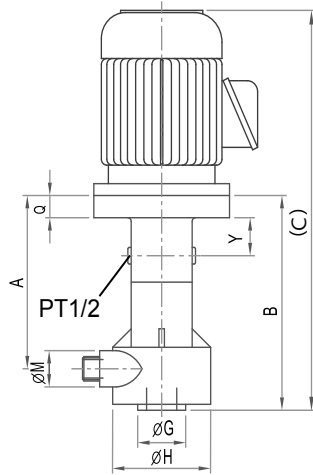
SP
單葉輪、單軸封



SP-1/6~1/8HP



SP-1/4~2HP



DIMENSION

UNIT:MM

MODEL	A	B	(C)	G	H	M	N	(O)	P	Q	S	T	U	V	W	X	Y
20SK-1/8	195	236	401	40	90	33	64.5		30	14	20	165	54	109	10	117	36
20SK/SP-1/6	195	236	401	40	90	33	64.5		30	14	20	165	54	109	10	117	36
20SK-1/4	260	302	562	42	110	43	100	142	35	18	150	182	150	182	10		53.5
25SK/SP-1/3	260	302	562	42	110	43	100	142	35	18	150	182	150	182	10		53.5
25SK-1/2	234	293	578	70	144	49	115	153	41	30	180	230	150	198	15		30.5
25SP-1	234	293	578	70	144	49	115	153	41	30	180	230	150	198	15		30.5
40SK/SP-1	234	293	578	70	144	49	115	153	41	30	180	230	150	198	15		30.5
40SK/SP-2	234	293	608	70	144	49	115	153	41	30	180	230	150	198	15		30.5
40SL-1/2	234	297	582	70	168	49	126	153	49	31	180	249	150	216	15		30.5

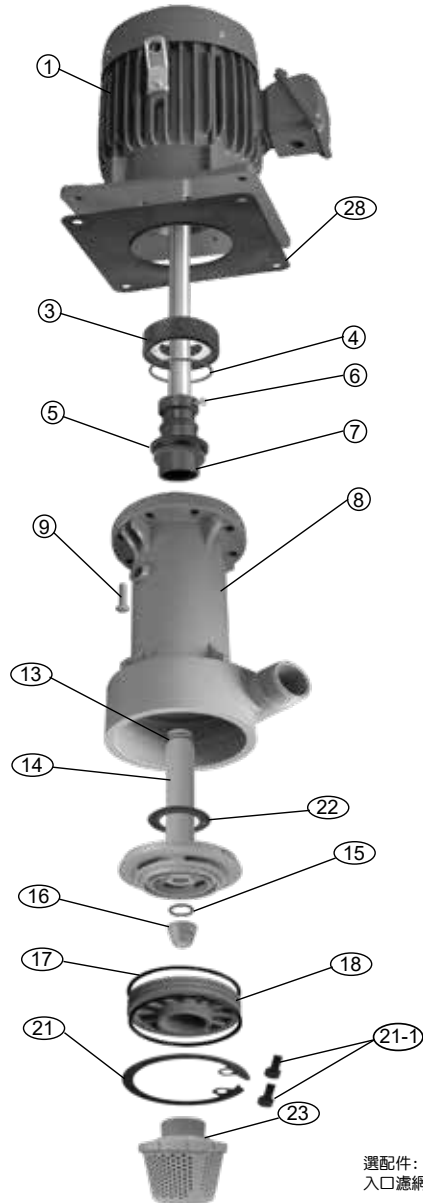
SPT

單葉輪、單軸封

SP/SPT零件代號

SPT-2-5HP

No.	Description 品名	Material 材質
1	Motor 馬達	FC
2	Shaft Pin 葉輪鍵	SUS
3	Dry Seal Cover 軸封蓋 軸封蓋	FRPP/CFRPP CPVC/PVDF
4	Dry Seal Cover O-ring 軸封蓋O環	NBR/VITON
5	Dry Seal 乾式軸封	NBR/VITON
6	Shaft Sleeve Screw 軸套螺絲	SUS
7	Shaft Sleeve 軸套	FRPP/CFRPP CPVC/PVDF
8	Body 主體	FRPP/CFRPP CPVC/PVDF
9	Body Bolt 主體固定螺絲	SUS/Titanium
13	Impeller O-ring 葉輪O環	NBR/VITON
14	Impeller 葉輪	FRPP/CFRPP CPVC/PVDF
15	Impeller Nut O-ring 葉輪螺帽O環	NBR/VITON
16	Impeller Nut 葉輪螺帽	FRPP/CFRPP CPVC/PVDF
17	Front Cover O-ring 前蓋O環	NBR/VITON/ EPDM
18	Front Cover 前蓋	FRPP/CFRPP CPVC/PVDF
21	C-clip C型扣環	FRPP/CFRPP CPVC/PVDF
21-1	C扣固定螺絲	
22	Over Flow Packing 溢流逆止用圈	VT/EPT
23	Inlet Stainer 入口濾網	PP/PVC
24	Dry Seal Cover 軸封蓋	FRPP/PVDF
25	Ceramic Stationary Ring 陶瓷固定環	Ceramic/NBR
25-1	Ceramic Gasket 陶瓷墊片	NBR
25-2	Ceramic 陶瓷	Ceramic
26	Dry Seal Cover O-ring 軸封蓋O環	NBR/VITON/ EPDM
27-1	Impeller Screw O-ring 葉輪固定螺絲O環	NBR/VITON/ EPDM
27-2	Impeller Screw 葉輪固定螺絲	PVDF
28	Motor Front Cover Gasket 馬達前蓋墊片	NBR

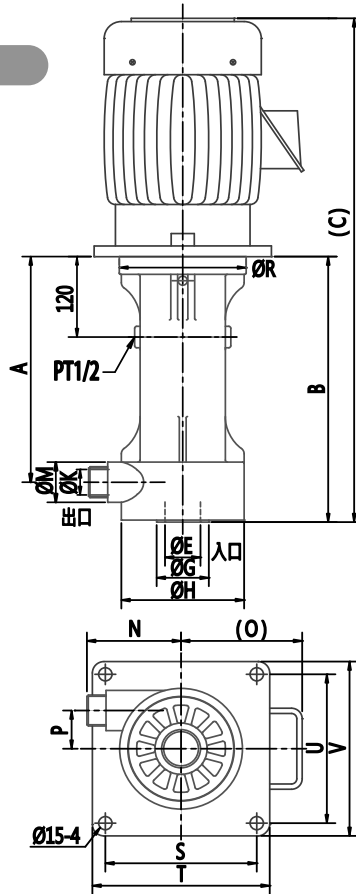


選配件：
入口濾網

part 17 O環
雙O環可增加前蓋與主體的磨擦力，使前蓋不會從主體中脫落。

part 21 C扣
可方便裝卸，同時可以加強對前蓋支撐。

SPT



DIMENSION

UNIT:MM

MODEL	A	B	(C)	E	G	H	K	M	N	(O)	P	R	S	T	U	V
40SK/SP-2	339	395	735	50	76	180	40	60	140	192	60	186	222	260	222	260
40SK/SP-3	339	395	735	50	76	180	40	60	140	192	60	186	222	260	222	260
40SK/SP-5	339	395	775	50	76	180	40	60	140	212	60	186	222	260	222	260
50SK/SP-3	339	395	735	50	76	180	50	60	140	192	60	186	222	260	222	260
50SK/SP-5	339	395	775	50	76	180	50	60	140	212	60	186	222	260	222	260
50SL-1	339	395	690	50	76	180	50	60	140	167	60	186	222	260	222	260
65SK/SP-5	360	494	971	80	110	225	65	90	160	250	70	186	300	355	300	355
65SK/SP-7.5	360	494	971	80	110	225	65	90	160	250	70	186	300	355	300	355
65SK/SP-10	360	494	971	80	110	225	65	90	160	250	70	186	300	355	300	355
65SL-2	360	494	833	80	110	225	65	90	160	250	70	186	300	355	300	355

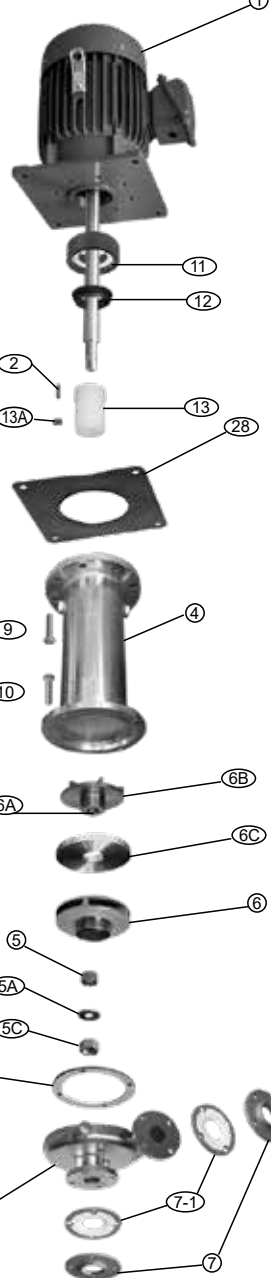
SV(316#) / SVT(鈦金屬-Titanium metal) 雙葉輪、單軸封

No.	品名	材質
1	馬達	FC
2	軸心鍵	SUS/TI
4	主體	SUS/TI
5	間隔環	SUS/TI
5A	葉輪固定墊片	SUS/TI
5C	葉輪螺帽	SUS/TI
5B	葉輪螺絲	SUS/TI
6	葉輪本體	SUS/TI
6A	背葉止付螺絲	SUS/TI
6B	背葉體	SUS/TI
6C	隔板	SUS/TI
7	出入口法蘭	SUS
7-1	法蘭墊片	NBR/EPDM/VITON/ Teflon
7-2	法蘭螺絲	SUS
7-3	法蘭螺帽	SUS
8	前蓋體	SUS/TI
9	主體固定螺絲	SUS/TI
10	前蓋螺絲	SUS/TI
10-1	主體墊片/O環	NBR/EPDM/VITON/ Teflon
11	軸封蓋	FRPP/CERAMIC
12	乾式軸封	NBR/EPDM/ VITON
13	軸套	PP
13A	軸套止付螺絲	SUS
28	馬達前托橡膠襯墊	NBR

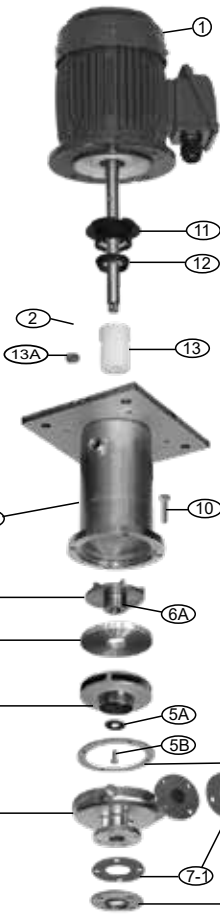


所有本公司三相電源的泵浦都有軸心鍵，當電源接反的時候，葉輪不會掉落，排除了可能對葉輪，罩殼及乾式軸封的損壞。

3~10HP



1/2~2HP



6B 背葉特點：
背葉輪設計，榮獲多國專利，可隔離氣體經由背葉進入打出小氣泡，而對藥水的損壞，提高負壓力，在使用中防止液體往上升而造成溢流。
拋棄傳統的設計模式，使背葉的反向阻力得到顯著的提升，同時減少工作液體與空氣接觸面積，減少空氣溶解量，避免泵浦帶入空氣。

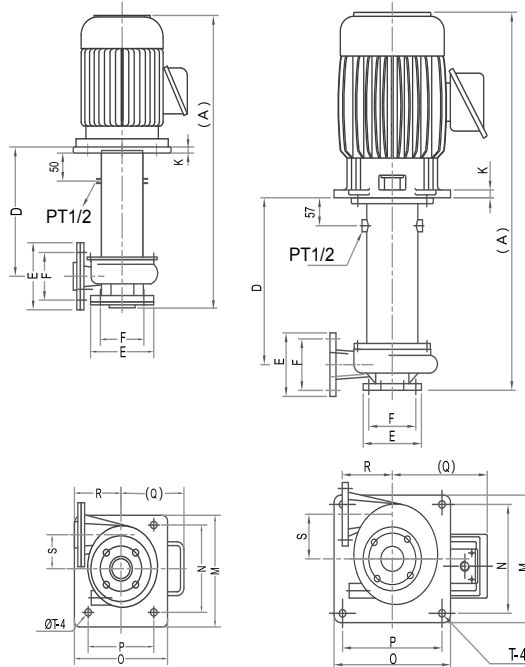
6C 後蓋
在背葉與葉輪間形成水壓，增加空氣進入工作液體的難度，同時可提高液體上升的阻力。

10-1, 7-1 墊片
採用橡膠外襯Teflon墊片，使耐腐蝕性，耐高溫性得到顯著提高。

8 前蓋體
精密鑄造的泵殼

SV-1/2~2HP

SV-3~7.5HP



SV-IN/OUT-Female screw 〈内牙式〉 / JIS 5K

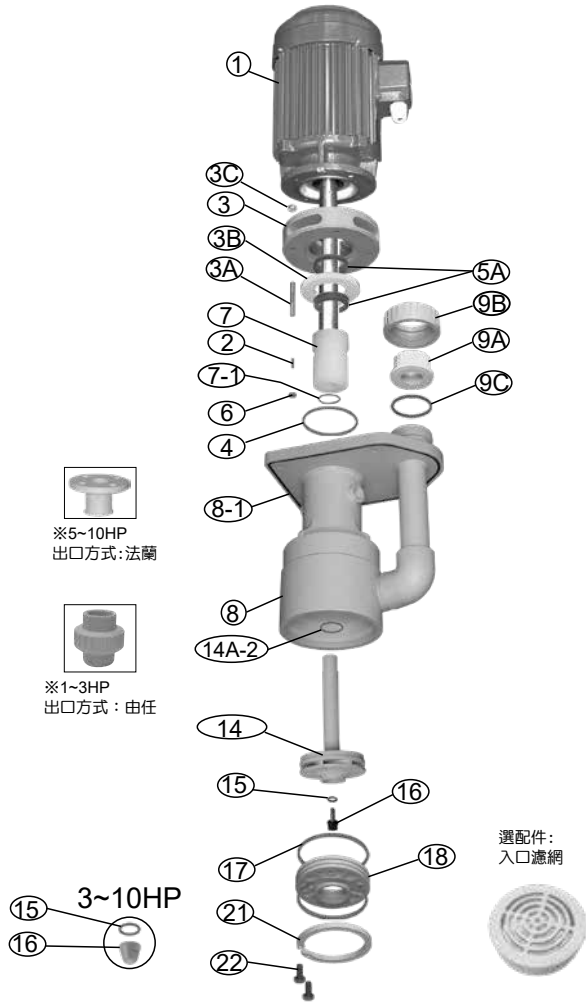
UNIT:MM

MODEL	(A)	D	E	F	K	M	N	O	P	(Q)	R	S	T
40SK/SP-1	555	247	118	92	12	230	180	210	148	142	135	73	15
40SK/SP-2	585	247	118	92	12	230	180	210	148	142	135	73	15
50SK/SP-3	733	340	130	103	16	260	222	260	222	192	133	90	15
50SK/SP-5	773	340	130	103	16	260	222	260	222	212	133	90	15
65SK/SP-7.5	856	343	179	145	20	350	300	350	300	250	161	95	18
65SK/SP-10	856	343	179	145	20	350	300	350	300	250	161	95	18
40SK-1/2	555	247	118	92	12	230	180	210	148	142	135	73	15
SVT-40SK-1/2	532	247	118	92	12	230	180	210	148	142	120	73	15
SVT-40SK-1/40SK-2	565	247	118	92	12	230	180	210	148	142	120	73	15

MODEL	(A)	D	E	F	K	M	N	O	P	(Q)	R	S	T
25SK/SP-1/2	542	247	95	70	12	230	180	210	148	142	120	65	15
40SL-1/2	555	247	118	92	12	230	180	210	148	142	124	73	15
40SL-1	555	247	118	92	12	230	180	210	148	142	140	73	15
50SL-1	658	247	130	103	16	230	180	210	148	142	140	90	15
50SA-5	773	340	130	103	16	260	222	260	222	212	135	90	15
65SL-2	697	343	179	145	12	230	180	210	148	142	161.5	95	15
80SL-2	697	343	179	145	12	230	180	210	148	142	161.5	95	15

SWP 單葉輪、雙軸封

No.	品名	材質
1	馬達	FC
2	軸心鍵	SUS
3	接合座	FRPP
3A	接合座固定螺絲	SUS
3B	陶瓷	Ceramic
3C	接合座固定螺絲，螺母	SUS
4	陶瓷O環	NBR/VITON/EPDM
5A	乾式軸封	EPDM/VITON
6	軸套止付螺絲	SUS
7	軸套	PP
7-1	軸套O環	NBR/VITON/EPDM
8	主體	FRPP
8-1	主體固定板O環	NBR/EPDM
9A	由任外特普	PP/PVC
9B	由任鎖帽	PP/PVC
9C	由任O環	NBR/VITON/EPDM
10	隔板	FRPP
10-2	固定板	PP
10-3	隔板固定螺絲	FRPP
14	葉輪體	FRPP
14A	背葉輪	FRPP
14A-1	背葉輪O環1	NBR/VITON/EPDM
14A-2	背葉輪O環2	NBR/VITON/EPDM
15	葉輪鎖帽O環	NBR/VITON/EPDM
16	葉輪固定螺絲	PVDF/FRPP
17	前蓋O環	NBR/VITON/EPDM
18	前蓋	FRPP
21	前蓋C扣環	FRPP
21A	隔板C扣環	FRPP
22	C扣固定螺絲	FRPP



Part3 接合座
在其四周的排氣孔，可以直視檢測到馬達轉速的方向，同時可保護馬達，避免可能溢流出的藥水腐蝕，並排出有害的氣體

防止酸氣逸出，基座板與泵中肚結成一體，設計有基座板O環，防止液體中的酸氣逸出，減少空氣中的汙染。
Part8 & 8-1

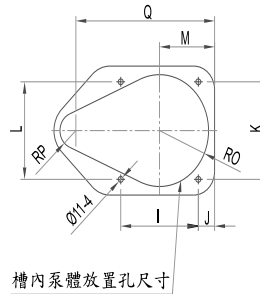
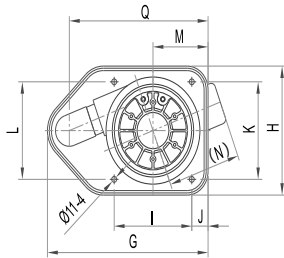
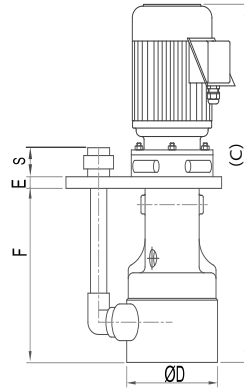
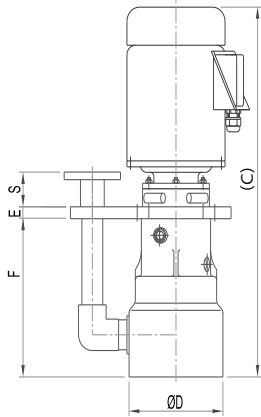
採用一體射出成型，可以提高強度，可避免因焊接不良產生的洩漏
接合的那個部份可配合客戶需求來選由任式或法蘭式

Part14及Part14A葉輪雙葉輪設計押扣接合為一體雙葉輪，14A葉輪在隔離泵在運轉中氣體進入葉輪而產生氣泡，防止藥水的氣化分解

..... SUPER

SWP5~10HP

SWP-1/2~3HP



槽內泵體放置孔尺寸

DIMENSION

UNIT:MM

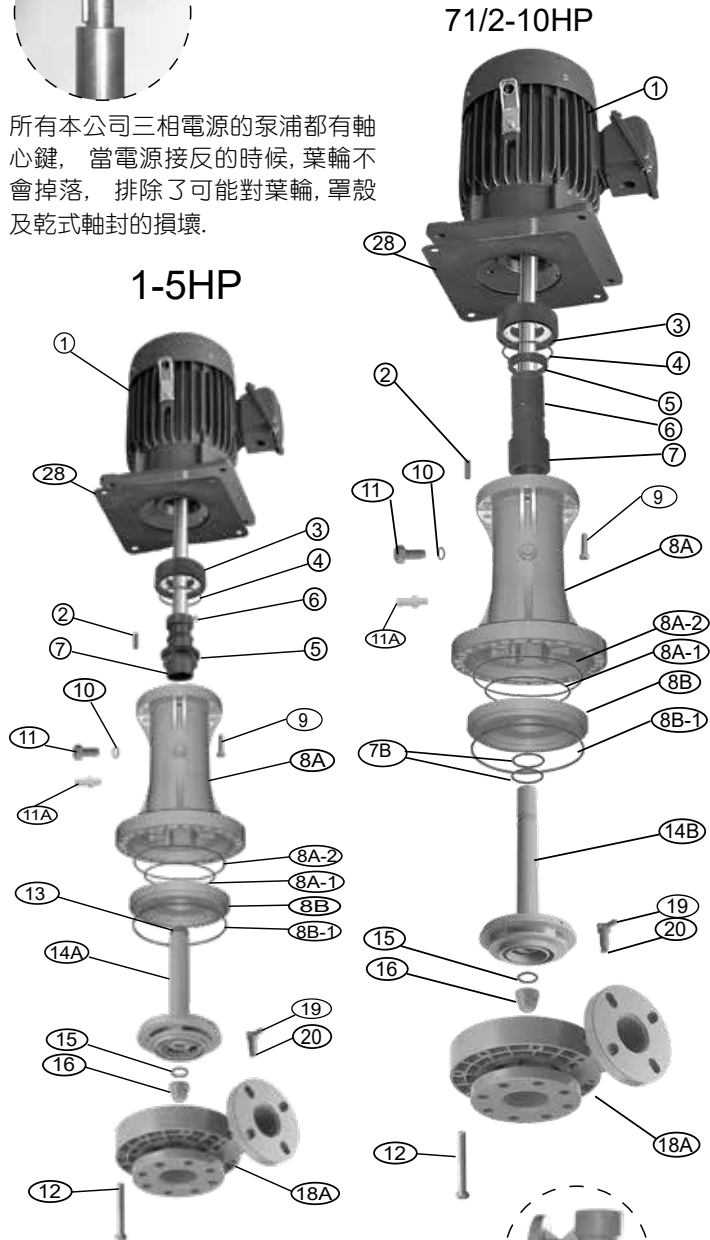
MODEL	(C)	D	E	F	G	H	I	J	K	L	M	(N)	RO	RP	Q	S
32SK-1/2HP	637	178	25.5	295	341	240	211	26	180	180	117	125	94	25	260	70
32SK/SP-1HP	670	178	25.5	295	341	240	211	26	180	180	117	135	94	25	260	70
32SK/SP-2HP	701	178	25.5	295	341	240	211	26	180	180	117	145	94	25	260	70
40SK-2HP	701	178	25.5	295	341	240	211	26	180	180	117	145	94	32	275	80
50SK/SP-3HP	689	194	25.5	295	341	240	211	26	180	180	117	172	102	38	275	87
50SK/SP-5HP	786	225	25	338	390	275	186	39	205	205	132	210	118	45	322	77
63SK/SP-7.5HP	806	225	30	333	385	275	186	39	205	205	132	210	118	45	322	53
63SK/SP-10HP	890	225	30	333	385	275	186	39	205	205	132	210	118	45	322	53

TD 單葉輪、單軸封

No.	品名	材質
1	馬達	FC
2	軸心鍵	SUS
3	軸封蓋	FRPP
4	軸封蓋O環	NBR/VITON/EPDM
5	乾式軸封	NBR/VITON/EPDM
6	軸套止付螺絲	SUS
7	軸套	FRPP
7B	軸套O環	NBR/VITON/EPDM
8A	組合式主體	FRPP/CFRPP/CPVC/PVDF
8A-1	主體後蓋O環	NBR/VITON/EPDM
8A-2	主體後蓋O環	NBR/VITON/EPDM
8B	主體後蓋	FRPP/CFRPP/CPVC/PVDF
8B-1	前蓋O環	NBR/VITON/EPDM
9	主體固定螺絲	SUS/Titanium
10	排放螺絲O環	NBR/VITON
11	排放螺絲	FRPP/CFRPP/CPVC/PVDF
11A	溢流接頭	PP/PVC
12	前蓋螺柱	SUS/Titanium
13	葉輪O環	NBR/VITON/EPDM
14A	葉輪	FRPP/CFRPP/CPVC/PVDF
14B	葉輪	FRPP/CFRPP/CPVC/PVDF
15	葉輪鎖帽O環	NBR/VITON/EPDM
16	葉輪鎖帽	FRPP/CFRPP/CPVC/PVDF
18A	前蓋	FRPP/CFRPP/CPVC/PVDF
19	排氣閥	FRPP/CFRPP/CPVC/PVDF
20	排氣閥墊片	NBR/VITON/EPDM
28	馬達前托橡膠襯墊	NBR
29	出口逆止彎頭	PP/PVC



所有本公司三相電源的泵浦都有軸心鍵，當電源接反的時候，葉輪不會掉落，排除了可能對葉輪，罩殼及乾式軸封的損壞。



Part8A 主體
採用一體射出成型，可以提高強度
Part8B 可換後蓋
可更換不同規格後蓋和葉輪而得到更高輸出功率

Part 11A 溢流接頭
將停機時溢流導回藥水槽

出口逆止彎頭
出口逆止閥獨創設計防止溢流。

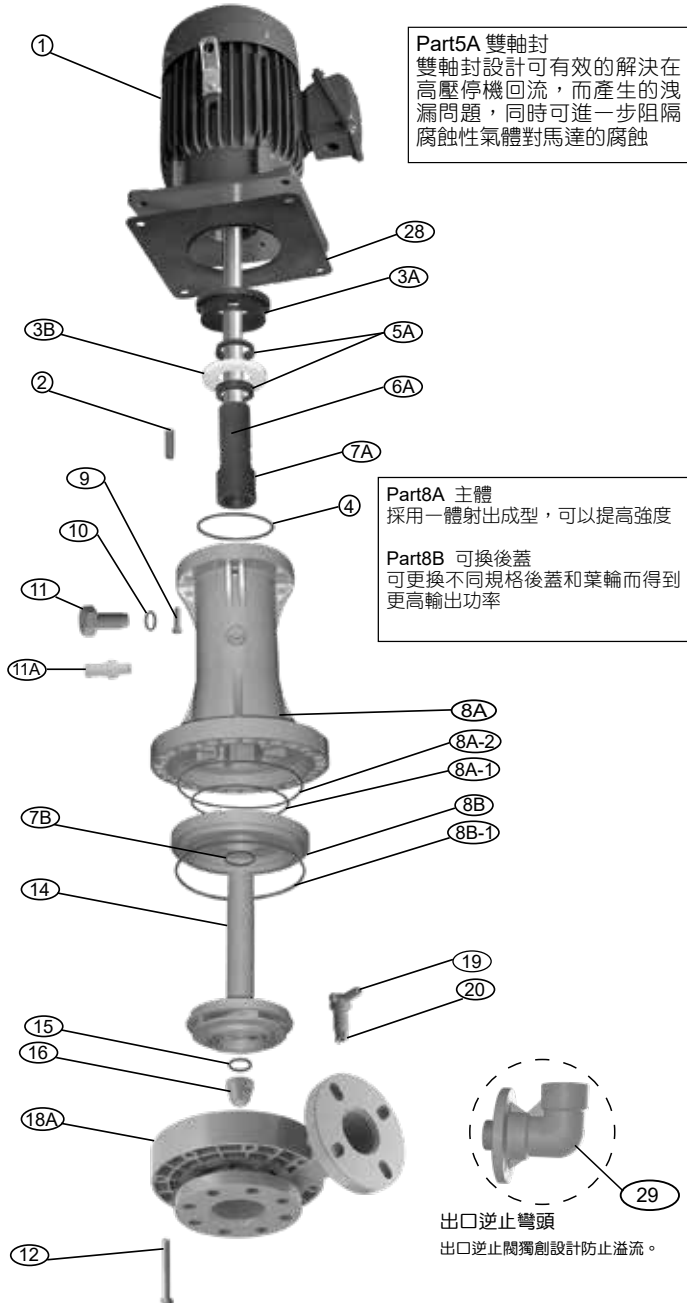
STD

單葉輪、雙軸封

No.	品名	材質
1	馬達	FC
2	軸心鍵	SUS
3A	軸封蓋	FRPP
3B	陶瓷	Ceramic
4	軸封蓋O環	NBR/ITON/ EPDM
5A	乾式軸封	NBR/ITON/ EPDM
6A	軸套止付螺絲	SUS
7A	軸套	FRPP
7B	軸套O環	NBR/ITON/ EPDM
8A	組合式主體	FRPP/CFRPP CPVC/PVDF
8A-1	主體後蓋O環-2	NBR/ITON/ EPDM
8A-2	主體後蓋O環-1	NBR/ITON/ EPDM
8B	主體後蓋	FRPP/CFRPP CPVC/PVDF
8B-1	前蓋O環	NBR/ITON/ EPDM
9	主體固定螺絲	SUS/Titanium
10	排放螺絲O環	NBR/ITON/ EPDM
11	排放螺絲	FRPP/CFRPP CPVC/PVDF
11A	溢流接頭	PP/PVC
12	前蓋螺栓	SUS/Titanium
13	葉輪O環	FRPP/CFRPP CPVC/PVDF
14	葉輪	NBR/ITON/ EPDM
15	葉輪鎖帽O環	FRPP/CFRPP CPVC/PVDF
16	葉輪鎖帽	FRPP/CFRPP CPVC/PVDF
18A	前蓋	FRPP/CFRPP CPVC/PVDF
19	排氣閥	NBR/ITON/ EPDM
20	排氣閥墊片	NBR
28	馬達前托橡膠襯墊	PP/PVC
29	出口逆止彎頭	PP / PVC



所有本公司三相電源的泵浦都有軸心鍵，當電源接反的時候，葉輪不會掉落，排除了可能對葉輪，罩殼及乾式軸封的損壞。

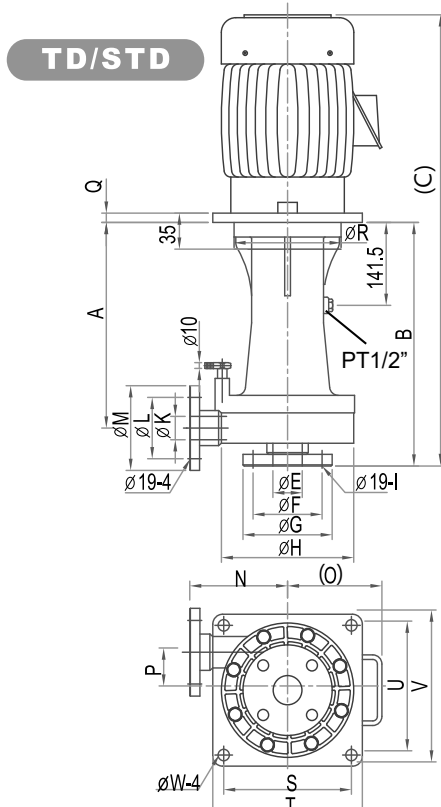


Part5A 雙軸封
雙軸封設計可有效的解決在高壓停機回流，而產生的洩漏問題，同時可進一步阻隔腐蝕性氣體對馬達的腐蝕

Part8A 主體
採用一體射出成型，可以提高強度
Part8B 可換後蓋
可更換不同規格後蓋和葉輪而得到更高輸出功率

Part 11A 溢流接頭
將停機時溢流導回藥水槽

出口逆止彎頭
出口逆止閥獨創設計防止溢流。



DIMENSION

UNIT:MM

MODEL	A	B	(C)	E	F	G	H	I	K	L	M	N	(O)	P	Q	R	S	T	U	V	W
40SK-1	350	425	720	50	120	155	230	4	40	105	145	170	167	65	16	186	222	260	222	260	15
40SK-2	350	425	765	50	120	155	230	4	40	105	145	170	192	65	16	186	222	260	222	260	15
40SK/SP-3	350	425	765	50	120	155	230	4	40	105	145	170	192	65	16	186	222	260	222	260	15
50SK/SP-3	350	425	765	65	140	177	270	4	50	120	155	200	192	65	16	186	222	260	222	260	15
50SK/SP-5	350	425	805	65	140	177	270	4	50	120	155	200	212	65	16	186	222	260	222	260	15
65SK/SP/SA-5	350	425	805	78	150	190	270	8	65	140	177	200	212	65	16	186	222	260	222	260	15
65SK/SP/SA-7.5	350	425	865	78	150	190	270	8	65	140	177	200	250	65	20	186	300	350	300	350	18
65SK/SP-10	350	425	865	78	150	190	270	8	65	140	177	200	250	65	20	186	300	350	300	350	18
100SK-15	360	435	913	100	175	210	290	8	100	175	210	210	260	65	20	186	300	350	300	350	18
100SK-10	360	435	875	100	175	210	290	8	100	175	210	210	260	65	20	186	300	350	300	350	18
65SK/SL-2	350	425	765	78	150	190	260	8	65	140	177	200	192	65	16	186	222	260	222	260	15

MODEL	A	B	(C)	E	F	G	H	I	K	L	M	N	(O)	P	Q	R	S	T	U	V	W
40SP-3	350	425	765	50	120	155	230	4	40	105	145	170	192	65	16	186	222	260	222	260	15
50SP-3	350	425	765	65	140	177	270	4	50	120	155	200	192	65	16	186	222	260	222	260	15
50SP-5	350	425	805	65	140	177	270	4	50	120	155	200	212	65	16	186	222	260	222	260	15
65SP-5	350	425	805	78	150	190	270	8	65	140	177	200	212	65	16	186	222	260	222	260	15
65SP-7.5	350	425	865	78	150	190	270	8	65	140	177	200	250	65	20	186	300	350	300	350	18
65SP-10	350	425	865	78	150	190	270	8	65	140	177	200	250	65	20	186	300	350	300	350	18
50SL-1	350	425	720	65	140	177	270	4	50	120	155	200	167	65	16	186	222	260	222	260	15
80SL-2	350	425	765	80	150	190	270	8	80	150	190	202	195	65	16	186	222	260	222	260	15
100SL-3	360	435	774	100	175	210	290	8	100	175	210	216	195	65	16	186	222	260	222	260	15
125SL-3	360	435	774	125	210	250	290	8	125	210	250	216	195	65	16	186	222	260	222	260	15

六、使用注意事項

1. 泵浦使用時，請勿任意改變輸送的化學性，因不同的化學性混合會產生各種不同的化學變化，甚至化學反應產生高熱，損壞泵浦本體，化學配合上的問題請與本公司聯繫。
2. 有許多的化學性，對人體會有極大的傷害，人員應儘量避開危險地區。
3. 啟動電源之前應先檢查管線及閥的位置正確，再予啟動電源，並隨時檢查出液是否正常。
4. 危險液體的輸送，在不正常的操作條件，例；出入口閥未開啟，泵浦材質選擇不正確，空運轉操作，管路材質不符，均會產生極大的危險性，尤其在空運轉時，會使泵浦內的液體產生高溫及氣化現象，有些化學性含有氫，嚴重引起氣爆或氫爆，操作應特別注意安全。
5. 在特殊環境下使用時，如需安全防爆或耐壓防爆之馬達時，請與本公司技術人員商談。
6. 在含有化學氣體之環境下使用時，必需選擇特殊處理有防蝕漆之馬達。
7. 任何誤用如超壓，自改零件，化學性不配合，或使用損壞的零件等都可能產生危險的情況，請遵守安全警告。
8. 各類型材質可耐溫度如下：
 CPVC/FRPP/CFRPP：0°C~75°C
 PVDF：-20°C~85°C
 SUS：0°C~95°C
9. STD/TD/TDD/STDD型係安裝在槽外型；SP型/SWP型及SPT型係安裝在槽內型；SV型槽內外均可使用。
10. 在研究問題前應熟悉機器的操作，請研讀使用手冊的每一元件的裝設，內有充分的說明來確認及裝設，藉以了解每一元件的操作標準程序。
11. 當泵輸送危險性液體或位於危險環境時，請配戴防護手套及安全眼鏡等。

七、故障排除

故障原因	處理方法
馬達無法啟動	<ul style="list-style-type: none"> • 檢查無熔絲開關，瞬間電流過大，會引起無熔絲開關跳脫 • 檢查電力線路是否有接好 • 檢查電流、電壓及頻率是否符合馬達規格
馬力超載	<ul style="list-style-type: none"> • 特殊液體之比重過大，超過泵浦設計規格 • 電壓不穩定，造成馬力超載
流量過低	<ul style="list-style-type: none"> • 檢查入口及濾網是否有阻塞 • 入口管路太小 • 檢查出口是否有阻塞 • 馬達運轉方向錯誤 • 馬達轉速太低，檢查電流是否正常
馬達運轉正常但 泵浦無液體送出	<ul style="list-style-type: none"> • 出口凡而沒有打開 • 入口處吸入空氣，檢查入口管路 • 液面太低沒有超過泵浦葉輪
泵浦運轉時產生不 正常之振動及噪音	<ul style="list-style-type: none"> • 馬達軸承磨損，更新軸承 • 馬達軸心彎曲，更換新軸心及轉子 • 軸承座毀損，更換新軸承座 • 葉輪或葉輪蓋吸附雜質，檢查泵浦並清除之 • 入口管面積太小，或入口有阻塞現象，入口未裝濾網或濾網孔面面積不足
馬達停止運轉後，液體 從馬達與泵體之間排放 孔流出	<ul style="list-style-type: none"> • 出口加裝逆止閥，以防止馬達停止運轉後液體回流 • 逆止閥裝設太高，應將逆止閥調整至適當之位置 • 入口管路有阻塞，液體迴流槽內太慢。
液體滲出泵浦與泵體外	<ul style="list-style-type: none"> • 更換O-環 • 泵浦主體破裂，更換泵浦主體
固定螺絲毀損	<ul style="list-style-type: none"> • 更換新固定螺絲 • 更換新材質之固定螺絲以適合新的化學環境。

八、附錄

詢問卡

日期： 年 月 日

公司名稱					
地 址					
單 位		TEL		FAX	
姓 名		手機			
<input type="checkbox"/> 1.金屬製品製造廠		<input type="checkbox"/> 6.鋁陽極處理廠		<input type="checkbox"/> 11.染整廠	
<input type="checkbox"/> 2.金屬加工生產電鍍		<input type="checkbox"/> 7.電子PC版製造廠		<input type="checkbox"/> 12.製藥廠	
<input type="checkbox"/> 3.代工電鍍廠		<input type="checkbox"/> 8.電子半導體製造廠		<input type="checkbox"/> 13.環保水處理	
<input type="checkbox"/> 4.塗裝設備製造商		<input type="checkbox"/> 9.電子零件加工廠		<input type="checkbox"/> 14.水產養殖	
<input type="checkbox"/> 5.塗裝工廠		<input type="checkbox"/> 10.皮革廠		<input type="checkbox"/> 15.其他	
洽詢型式名稱					
化 學 液	名 稱			濃度/比重	
	溫 度			黏 液	約 CPS
	雜 質	有() 無()	酸 鹼 度	約 PH=	
運 轉 條 件	必要吐出量	約()l/min		需求揚程	M
	運轉時間	連續一日約 () 小時			
環 境	設置場所	屋 內 () 屋 外 ()			
	使用方法	移動式 () 固定配管 () 其他 ()			
	液體溫度	常 溫 () 溫 度 ()			
使 用 條 件	吸 入 口	液體比泵浦入口 高() 低()			
	配 管 徑				
	電 源	頻 率 () 電 壓 () 相 ()			
	其 他				

產品保證書

產品型號：

產品序號：

感謝您的惠顧，本公司產品皆使用高品質之零組件組裝而成，並經嚴格之品管檢驗，以確保產品之品質完善。若在正確使用及妥善之保養程序，更能正常的表現其優越性能。

保固條款

- 1.保證書請妥善保存，於需要維修時請出示保證書以為憑證。
 - 2.在保證期內，因下列情況發生故障時，本公司將酌收維修費用：
 - 未經本公司認可之修理而產生的故障。
 - 因人為之不慎或錯誤使用而導致之損壞。
 - 因天災、地變等不可抗拒之災害所損壞者。
 - 由於其他配套機械設備的不當操作而導致本公司泵體造成損壞。
 - 泵體出口管路必須按照安裝範例內容裝置逆止凡而，以防止停機的回流而造成水錘回壓損壞泵體。
 - 3.保證期間：產品售出後一年。
- 若對本公司產品有任何疑問，請逕洽各地經銷商或本公司即可。

本
公
司

年 月 日

經
銷
商
或
營
業
所

年 月 日



While placing your order...

Please kindly provide us the following information.

1. Chemical: Name/Concentration/Temperature/
Specific gravity/Viscosity.
2. Capacity needed: _____ L/min
3. Head needed: _____ M
4. Power: Voltage/Frequency

订购时请提供下列资料:

1. 药液条件: 名称/温度/浓度/比重/黏度
2. 需求流量: _____ L/min
3. 需求扬程: _____ M
4. 马达: 电压/频率

总公司

升展实业股份有限公司
台湾省台南市永康区中正南路404巷7号

Tel:886-6-2534546, 2541601
Fax:886-6-2534226, 2420509

SUPER GIANT ENTERPRISE CO., LTD.
No.7,Lane 404,Chung Cheng South Road,Yen
Hang,Yung Kang,Tainan,Taiwan,

Tel:886-6-2534546, 2541601
Fax:886-6-2534226, 2420509

E-mail:super@superpump.tw
Website: www.superpump.tw
www.chemicalfilter.com.cn

上海区 塑宝环保机械

江苏省太仓市沙溪镇岳王区
镇北路16号 215400

Tel:0512-53303388,53303398

Fax:0512-53303588

E-mail:taichang@superpump.cn

Website: www.superpump.cn

广东区 升展机械

广东省广州市增城区新塘镇
民营西二路9号

(远航科技园B1座二楼)

Tel:020-82691835,82602341~3

Fax:020-82708706

E-mail:singtown@superpump.cn

Website: www.chemicalpump.cn

